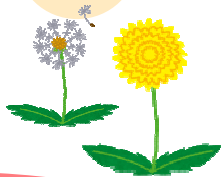


「こんなこと、誰に聞いたらいいのかなあ」
 「こんな些細なことわざわざ聞くのは
 気が引けるなあ」
 里親だからこそこの不安…。

少しでも安心して子育てができるよう

里親さんの心に
 しっかりと根付く支援を
 里親さんの側で
 ふんわり寄り添う支援を



里親支援専門相談員ってなに？

平成23年度、国は社会的養護の充実に向けて、里親委託優先の原則や里親委託推進の取り組み方針をまとめ、家庭養護推進を大きな方針として掲げました。さらに平成24年度、より一層の里親委託の推進・里親家庭への支援充実に取り組むため、全国の児童養護施設及び乳児院に「**里親支援専門相談員**」が配置できる事業を推し進めました。

奈良県では平成25年度から児童養護施設「天理養徳院」「飛鳥学院」に配置されました。里親・児童相談所・施設が連携し、里親家庭・要保護児童の支援に取り組んでいくことを目指します。

お気軽にご連絡ください。
 ※里親支援専門相談員を申付けください

天理養徳院 里親支援専門相談員
 〒632-0018 天理市別所町 715-3
 TEL 0743-62-0371
 FAX 0743-63-5381
 メール: satooya-shien@welfaretenri.com

受付時間 9:00~17:30 (月~金曜日)



知ってますか？

さとおやしえん
里親支援
 せんもんそうだんいん
専門相談員



社会福祉法人 天理

児童養護施設

天理養徳院

里親さんのお話、

聞かせてください。

子どもと楽しい時間を
たくさん過ごしたいなあ。
ついイライラした時は
どうしたらいいかなあ。

不安なこと、些細な疑問を
話せるところがあれば・・・。



自分なりの方法で
子どもと接しているけれど、
これでいいのかなあ？

委託が決まるまでに何か
出来る事はないかなあ。



どんなことをしているの？

○里親サロン「おしゃべり広場」の開催

毎月第2木曜日 10:00~12:00

自由に参加いただき、近況や里親さん同士の
経験を聞きあって参考にさせていただいたり、
息抜きの場になればと思います。



○施設入所児童の里親委託について

現在入所中の児童が、里親委託また週末里親
制度を利用できるかについて、施設職員と共
に検討を行っています。

○新しく里親になれる方への支援

こども家庭相談センターで行われる、里親
認定前研修・更新研修へ参加します。また、
その後の施設実習の受け入れを行います。

○里親家庭への家庭訪問

○奈良県里親会の行事・研修会への参加

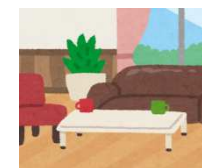
こんなとき・・・



「時間がないけど、少し聞きたい」
「話したいけど行くのは遠くて」

→気軽にお電話下さい。

よろしければお家に伺います。



「ゆっくり話したいけど
場所が・・・」

→ご連絡ください。

当院には、お話を聞ける部屋があります。



「話すのは少し苦手で・・・」

→メールをご利用いただけます。

24時間受け付けています。

※お返事をすぐにできない場合があります。