



SHOIN

子育てカレッジ

2014

http://www.osaka-shoin.ac.jp



©2014 Hironaka Nakajima

『SHOIN子育てカレッジ～絵本で広がる子育ての輪～』は今年で7年目を迎えます。
今年プログラムを大きく3つの枠組みで構成し、開催させていただきます。
皆さまのお越しをお待ちしております。

1 絵本ワールド

絵本ワールドでは乳幼児～大人まで楽しめる絵本を1,000冊以上展示し、子どもたちが自主的にまた親子で好きな絵本を選んで手に取り読むことができます。また、スタッフによる絵本の読み聞かせを行うことにより、子どもたちは絵本を通して人とのかかわりを広げることができます。

プログラム

A

2 絵本の世界で遊ぶ

～絵本をテーマとしたワークショップ～

絵本の世界で遊ぶでは、親子で絵本に親しんでもらえるよう工夫を凝らした様々なワークショップを実践し、子どもたちが絵本のイメージの世界を広げ、創造すること、考えることの喜びを感じてもらいます。

プログラム

B ~ E 1 ~ 9 11 12
15 ~ 19 21 22

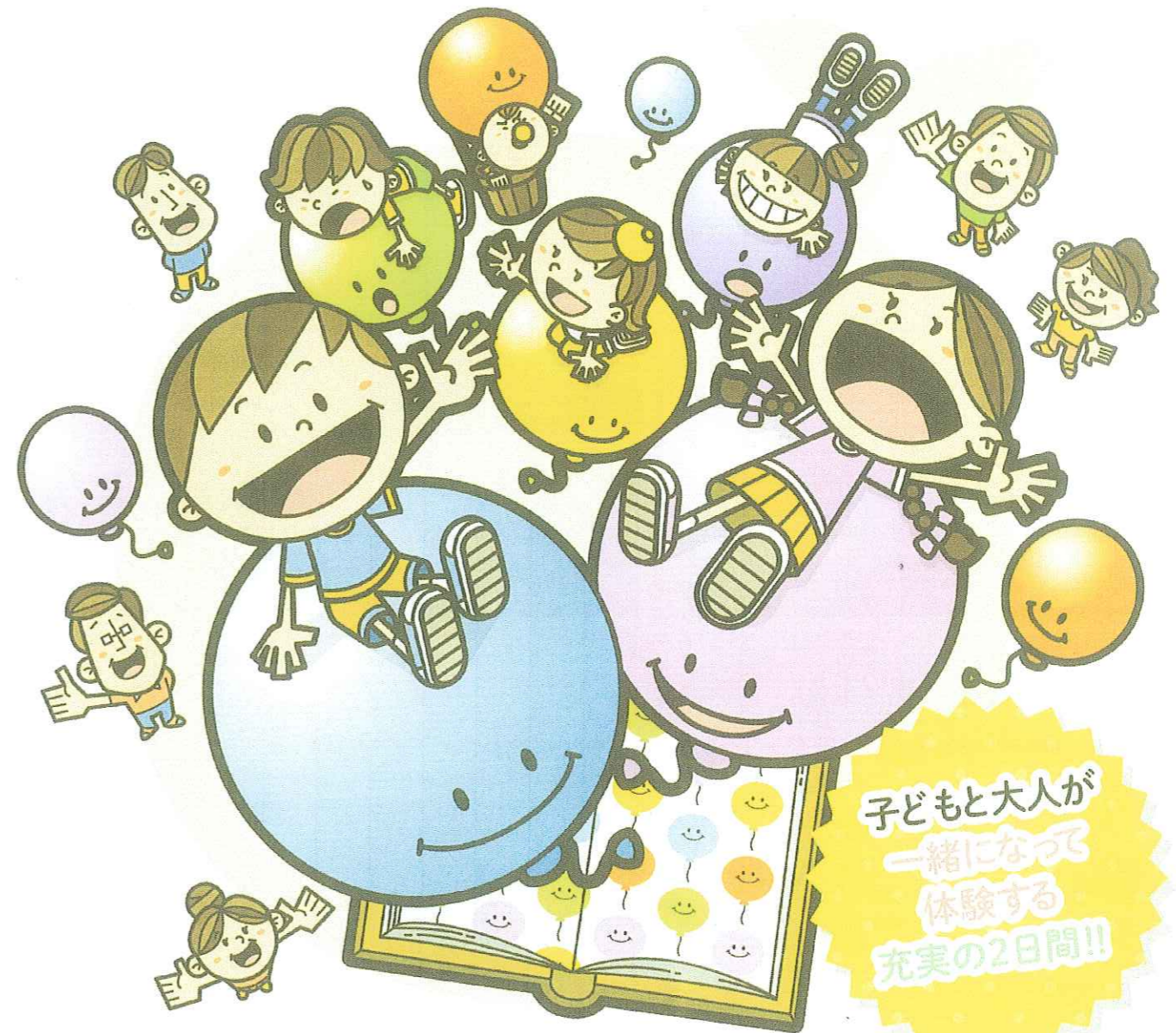
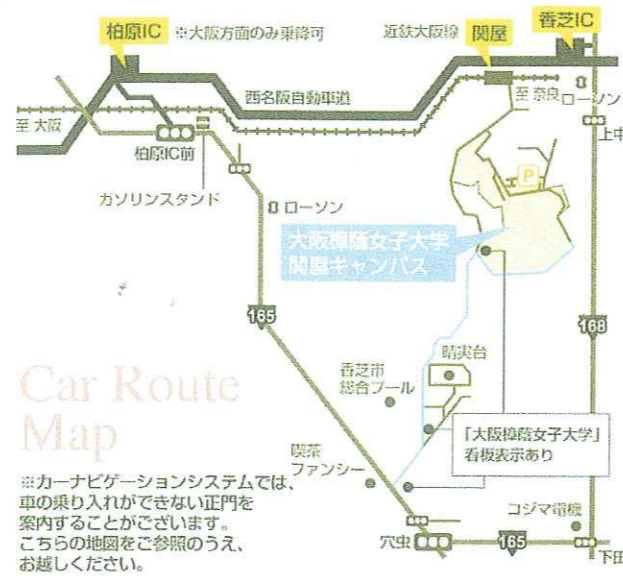
3 絵本って楽しい!

～絵本の魅力を再発見～

絵本作家による講演会や親子読書講座、人形劇団や紙芝居の公演をとおして、新たな視点から物語を読み解いたり、絵本の魅力や楽しさを再発見します。

プログラム

10 13 14 23



子どもと大人が
一緒になって
体験する
充実の2日間!!

SHOIN

絵本で
広がる
子育ての輪

子育てカレッジ 2014

2014.7.19[sat]・7.20[sun] 10:30~15:30 参加無料

関屋キャンパスへのアクセス

近鉄大阪線「関屋駅」下車南へ徒歩3分(200m)

- 大阪方面から・[JR大阪環状線]大阪駅⇒鶴橋駅[近鉄大阪線](急行)⇒河内国分駅(準急)⇒関屋駅(40分)
- 上本町方面から・[近鉄大阪線]大阪上本町駅(急行)⇒河内国分駅(準急)⇒関屋駅(25分)
- 天王寺方面から・[JR大阪環状線]天王寺駅⇒鶴橋駅[近鉄大阪線](急行)⇒河内国分駅(準急)⇒関屋駅(30分)
- 奈良方面から・[近鉄奈良線]大和西大寺駅(急行)⇒大和八木駅[近鉄大阪線](準急)⇒関屋駅(50分)
- 王寺方面から・[JR和歌山線]王寺駅⇒香芝駅⇒徒歩5分⇒下田駅[近鉄大阪線]⇒関屋駅(25分)
- 名張方面から・[近鉄大阪線]名張駅(急行)⇒五位堂駅(準急)⇒関屋駅(55分)
- 神戸方面から・[JR神戸線]三宮駅(新快速)⇒大阪駅[JR大阪環状線]⇒鶴橋駅[近鉄大阪線](急行)⇒河内国分駅(準急)⇒関屋駅(70分)
- [阪神本線]三宮駅(快速急行)⇒鶴橋駅[近鉄大阪線](急行)⇒河内国分駅(準急)⇒関屋駅(70分)
- ※「阪神なんば線」を利用した場合
- 京都方面から・[JR京都線]京都駅(新快速)⇒大阪駅[JR大阪環状線]⇒鶴橋駅[近鉄大阪線](急行)⇒河内国分駅(準急)⇒関屋駅(75分)
- [近鉄京都線]京都駅(急行)⇒大和西大寺駅[近鉄環状線](急行)⇒大和八木駅[近鉄大阪線](準急)⇒関屋駅(90分)
- 和歌山方面から・[JR阪和線]和歌山駅(快速)⇒天王寺駅[JR大阪環状線]⇒鶴橋駅[近鉄大阪線](急行)⇒河内国分駅(準急)⇒関屋駅(110分)
- [南海本線]和歌山市駅(急行)⇒大阪難波駅[近鉄奈良線]⇒鶴橋駅[近鉄大阪線](急行)⇒河内国分駅(準急)⇒関屋駅(110分)

主催: SHOIN子育てカレッジ実行委員会 共催: 奈良こどものとも社
後援: 奈良県、奈良県教育委員会、香芝市、香芝市教育委員会、葛城市教育委員会、広陵町教育委員会
協賛: 株式会社 サクラクレパス、株式会社 小学院、新興出版社 啓林館、テエル株式会社

会場: 大阪樟蔭女子大学 関屋キャンパス 対象: 一般(親子・子ども)及び教職員・学生 定員: なし(プログラムによっては人数制限があり、当日整理券が発行される場合があります)

子どもゆめ基金(独立行政法人国立青少年教育振興機構)助成活動